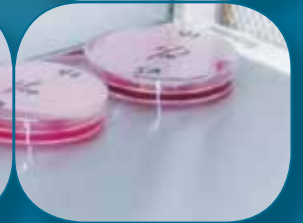


Labculture®

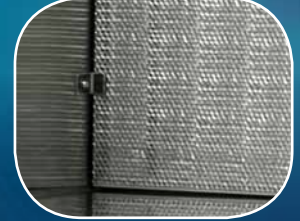
Tủ cấy vi sinh vô trùng Esco Labculture
Model LHC-4A_

AS 1386.5, EN12469 (Phương pháp kiểm tra vi sinh)

Tủ cấy vi sinh vô trùng, Dòng thổi ngang và dòng thổi đứng
Đơn vị dẫn đầu trong công nghệ khí sạch



ESCO
WORLD CLASS. WORLDWIDE.



Các đặc điểm chính

Lớp sơn phủ kháng khuẩn Esco **ISOCIDE™** trên tất cả các bề mặt

Bộ vi xử lý Sentinel™ điều khiển toàn bộ các chức năng.

- Khu vực làm việc vô trùng sẽ giúp bảo vệ vật phẩm tối đa trong tủ.

Màng lọc ULPA tuổi thọ cao để lọc không khí.

Mặt bàn làm việc lõm trung tâm giữ các chất lỏng mẫu vật đổ không bị tràn xuống (Không áp dụng cho Model LVC-6A_)

- Có những model 0.9, 1.2, 1.5 và 1.8 mét (3', 4', 5' và 6')



Tủ cấy vi sinh vô trùng, Dòng thổi ngang
Model LHC-4A_

Kinh nghiệm của Esco

Tủ cấy vi sinh vô trùng Esco là lựa chọn cao cấp cho những người mua hàng thông minh, đem lại sự kết hợp của kết cấu chất lượng cao, độ ồn thấp, và các dòng sản phẩm đa dạng phù hợp với tất cả loại ngân sách. Esco là nhà cung cấp sản xuất dòng sản phẩm tủ cấy vi sinh lớn nhất thế giới để phục vụ cho khoa học đời sống và cung cấp cho các phòng thí nghiệm.

Tủ cấy vi sinh dòng thổi ngang và đứng

Tủ cấy vi sinh Esco Labculture cung cấp cả hai model dòng khí thổi ngang và đứng. Trong cả hai model, không khí được hút vào từ trên tủ và đi qua màng lọc ULPA. Trong các model dòng thổi ngang không khí đã lọc được đưa qua khu làm việc chính theo một dòng khí

thổi ngang (theo một hướng duy nhất) và được thoát ra ngoài từ khe mở phía trước tủ. Trong các model dòng thổi đứng, không khí đã lọc được đưa qua khu làm việc chính trong tủ theo dòng khí thổi đứng (theo một hướng duy nhất) và được thoát ra ngoài từ khe mở phía trước tủ.

Trong tủ cấy vi sinh thổi ngang (Model LHC) lượng không khí hỗn loạn sẽ ít hơn loại tủ thổi thẳng đứng (Model LVC) do luồng không khí không thổi đập vào bề mặt làm việc. Tuy nhiên tủ thổi đứng tạo ra ít khí nhiễu loạn hơn cho các thiết bị kích thước lớn so với tủ thổi ngang.



Tủ cấy vi sinh Labculture dạng thổi đứng
Model LVC-4A_

Màn hình điều khiển phím bấm cho phép nạp dữ liệu giúp thiết lập kiểm soát, truy cập vào chẩn đoán và mặc định cài đặt và menu phân cấp.

Màn hình có đèn chỉ dẫn màu xanh lá cây cho các chức năng cơ bản (bật quạt), màu xanh lam cho các chức năng thứ hai (đèn huỳnh quang và ổ điện); và màu cam cho các cảnh báo (đèn UV được bật ON)

Chức năng hẹn giờ bật đèn UV tăng cường kiểm soát nhiễm khuẩn, kéo dài tuổi thọ đèn UV và tiết kiệm năng lượng.

Giao diện đồ họa thể hiện chế độ làm việc của tủ.

Màn hình kỹ thuật số thể hiện các dữ liệu nhập, trạng thái và chức năng báo động.

Tất cả các chức năng có thể được bật thông qua truy cập màn hình phím bấm; vui lòng đọc quyển Hướng dẫn sử dụng để biết thêm chi tiết (User Manual)



Hệ thống vi điều khiển Sentinel, có thể lập trình được

Các ứng dụng

Có thể sử dụng với các ứng dụng bên dưới với điều kiện không sản sinh chất độc hại và không cần bảo vệ người sử dụng

- Vi khuẩn học
- Vi sinh thực phẩm
- Nuôi cấy tế bào thực vật và động vật có vú
- Dược lâm sàng và các quy trình trong bệnh viện
- Phòng sạch, lắp ráp bán dẫn, dược phẩm, hàng không vũ trụ, và các vật tư y tế công nghiệp

Thiết kế để tăng cường hiệu suất sử dụng

Tủ cấy vi sinh Esco có những đặc tính để tăng cường hiệu suất sử dụng và làm cho người thao tác dễ chịu hơn khi làm việc.

- Kết cấu trong tủ được làm bằng thép không gỉ, giúp cho khu vực làm việc dễ dàng lau rửa. Bề mặt bên trong không bị xước, rỉ sét hay tạo bụi.
- Mặt bàn làm việc lõm trung tâm chống tràn đảm bảo rằng các chất lỏng rơi ra sẽ bị giữ lại.
- Mặt bàn làm việc được thiết kế có tính ứng dụng cao với mặt rìa trước bẻ cong tạo ra sự thoải mái cho người sử dụng. Với model tủ cấy khí thổi ngang, mặt sau của khu vực làm việc có gờ cao để che cho màng lọc không bị dính hóa chất rơi, đổ.
- Đèn ánh sáng trắng ấm bên trong sử dụng ballast điện tử, mức sáng 5000k cung cấp chiếu sáng đều trong khu vực tạo cảm giác thoải mái hơn cho mắt người thao tác. Hệ thống ánh sáng không nhấp và khởi động ngay lập tức.

- Khi chương trình bật ON, trình tự khởi động xác nhận trạng thái Không khí an toàn và giờ địa phương. Khi chương trình bật On, số nhận dạng cá nhân (số PIN) sẽ yêu cầu để hạn chế truy cập điều chỉnh trái phép. Khi chương trình bật ON, có một cảnh báo báo động sai lệch luồng khí so với vận tốc bình thường.

- Lưới khuếch tán có thể tháo rời được bảo vệ cho màng lọc chính và giúp cải thiện độ đồng nhất của dòng khí. Trong model tủ cấy vi sinh thổi ngang, lưới khuếch tán sẽ hỗ trợ bảo vệ nếu hóa chất rơi ra, và cũng giúp dễ lau chùi hơn.

Hệ thống điều khiển thân thiện với người dùng

Hệ thống vi điều khiển Esco Sentinel điều khiển tất cả các chức năng của tủ. Hệ thống điều khiển có các thông số phù hợp với yêu cầu của người sử dụng và được trang bị thêm các tính năng phụ trợ.

- Kỹ thuật cảm ứng vận tốc dòng khí thực tế, giúp giám sát được các thông số khí trong tủ một cách chặt chẽ hơn. Cảm biến nhiệt độ cũng giúp tăng cường độ chính xác hơn.
- Bộ điều chỉnh tốc độ có thể cho điều chỉnh không giới hạn từ 0 cho đến mức thiết lập tối đa.
- Quản lý bằng mật khẩu có thể được thiết lập để hạn chế truy cập vào menu điều khiển chính.

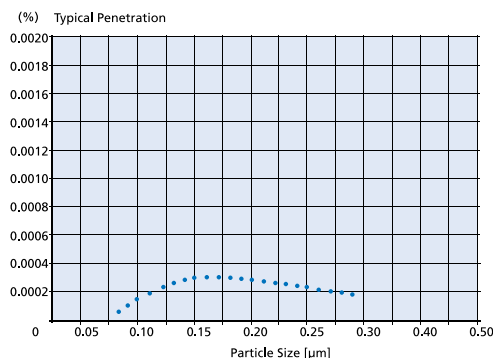
- Báo động bằng âm thanh và hình cảnh báo người dùng đảm bảo sự an toàn cho mẫu vật khi luồng khí bị yếu.
- Màn hình LCD sáng, dễ đọc giám sát liên tục luồng khí.
- Hệ thống quạt thổi thông minh tự động điều chỉnh để giữ nguyên luồng khí trong trường hợp màng lọc bị đầy bụi, như vậy sẽ loại bớt việc phải điều chỉnh ngay và luôn đảm bảo hiệu suất và bảo vệ mẫu vật tối đa.

Hệ thống lọc tăng cường

Hệ thống lọc tăng cường cho cả tủ cấy dòng thổi ngang và dọc được thiết kế để cung cấp chất lượng khí cao nhất trong khoang làm việc, đạt tất cả các tiêu chuẩn có liên quan (vui lòng xem bảng thông số kỹ thuật để biết thêm chi tiết).

- Tất cả các tủ cấy vi sinh của Esco đều cung cấp độ sạch Iso Class 3 bên trong khu vực làm việc theo tiêu chuẩn ISO 14644.1, sạch hơn đáng kể so với tiêu chuẩn Class 5 của các tủ của các đối thủ cạnh tranh.

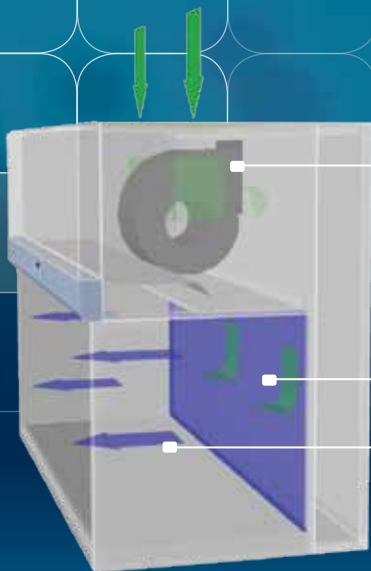
Hiệu suất của màng lọc Esco ULPA



Tủ cấy vi sinh Esco sử dụng màng lọc ULPA (theo tiêu chuẩn IEST-RP-CC001.3) thay vì màng lọc HEPA truyền thống thường được dùng trong các tủ an toàn sinh học khác. Trong khi các bộ lọc HEPA cung cấp 99,99% hiệu suất trung bình cho hạt 0,3 micron, bộ lọc ULPA cung cấp > 99,999% hiệu suất trung bình cho kích thước hạt từ 0,1 đến 0,3 micron.

ESCO

WORLD CLASS. WORLDWIDE.



Tủ cấy vi sinh dòng thổi ngang

- Quạt thổi
- Màng lọc khí cấp ULPA
- Dòng khí sạch thổi ngang

- Không khí trong phòng được lấy từ phía trên tủ, lọc sơ qua màng tiền lọc, 85% chất bẩn, hạt bụi lớn được giữ lại ở màng tiền lọc sẽ giúp bảo vệ cho màng lọc chính
- Không khí được đẩy vào đều đặn qua màng lọc ULPA, tạo ra dòng khí sạch thổi ngang từng lớp, thổi qua khoang làm việc chính với vận tốc 0.48m/s (95 fpm), thổi bay mọi chất bẩn trong khu vực làm việc.

- Khí đã được lọc qua màng lọc ULPA
- Không khí trong phòng/ Khí cấp

- Không khí đã lọc đi qua khoang làm việc theo chiều ngang (theo một hướng duy nhất) và được thoát ra ngoài từ khe mở phía trước tủ.

- Bộ lọc ULPA chất lượng cao, tận dụng công nghệ tách xếp li nhỏ để tăng cường diện tích bề mặt (vì thế sẽ tăng hiệu suất và tuổi thọ của màng lọc), hoạt động ở hiệu năng trên 99.999% với hạt bụi 0.1 đến 0.3 micron, bảo vệ mẫu vật vượt trội so với màng lọc HEPA truyền thống.
- Màng lọc được bảo vệ khỏi các hư hại cơ học bằng một tấm lá chắn bằng sắt tích hợp bên trong, cải tiến hơn so với màng lọc HEPA truyền thống, và được điều khiển bằng một van damper điều chỉnh góc.
- Một màng tiền lọc có thể thay thế gắn thêm cho tất cả các model để giữ lại các hạt bụi to trong luồng khí đi vào trước khi gặp màng lọc chính, bảo vệ màng lọc chính khỏi hư hại và kéo dài tuổi thọ.
- Tủ cấy vi sinh dòng thổi đứng cũng tích hợp khe Auto-Purge™ ở phía sau của khoang làm việc để tuần hoàn khí trở lại khoang quạt thổi, nhờ vậy sẽ hạn chế tối đa khí nhiễu loạn, loại bỏ vùng khí chết, kéo dài tuổi thọ màng lọc và tăng cường bảo vệ mẫu vật, tránh nhiễm khuẩn chéo.

Màng lọc xếp li nhỏ phân cách (trái) và Màng lọc phân cách truyền thống bằng nhôm



Các thiết bị Esco sử dụng màng lọc Camfil Farr® của Thụy Điển không sử dụng các lớp phân cách bằng nhôm để tăng hiệu quả lọc, tối thiểu hóa khả năng rò rỉ, và tăng độ bền của màng lọc. Màng lọc chỉ có một khung nhôm nhẹ để kết cấu được ổn định và ngăn chặn việc nở ra như các khung gỗ truyền thống.

Kết cấu chất lượng cao cấp nhất trên thị trường

Tất cả các sản phẩm của Esco đều được sản xuất phù hợp với nhu cầu ứng dụng các phòng thí nghiệm có tiêu chuẩn cao nhất.

- Các bộ phận được thiết kế với khả năng kháng hóa chất, tăng độ bền và nâng cao tuổi thọ của tủ.
- Thân tủ chính được lắp ráp bởi chất liệu thép sơn tĩnh điện chất lượng công nghiệp.

- Các bộ phận cấu thành tủ đều phù hợp với môi trường phòng sạch
- Lớp sơn phủ Isocide diệt trừ 99.9% vi khuẩn bề mặt trong vòng 24 giờ tiếp xúc.

Hiệu suất quạt thổi

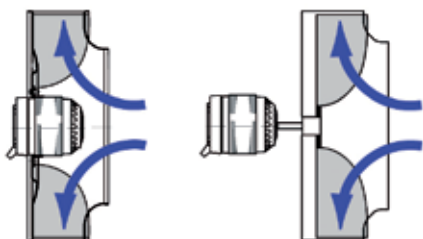
- Tủ cấy vi sinh Esco kết hợp với các quạt thổi ly tâm bôi trơn vĩnh viễn.
- Động cơ ngoài hiệu năng cao được sử dụng để giảm chi phí vận hành, có độ ồn và độ rung cực thấp.
- Hệ thống quạt thổi thông minh duy trì luồng khí khi đi qua màng lọc, nhờ vậy luôn giữ cho tủ hoạt động ở hiệu suất và bảo vệ mẫu vật tối ưu.

Được thiết kế và xây dựng với các tiêu chí an toàn vượt trội

Mỗi bộ phận sử dụng trong sản phẩm của Esco đều đạt hoặc vượt hơn cả các tiêu chuẩn an toàn.

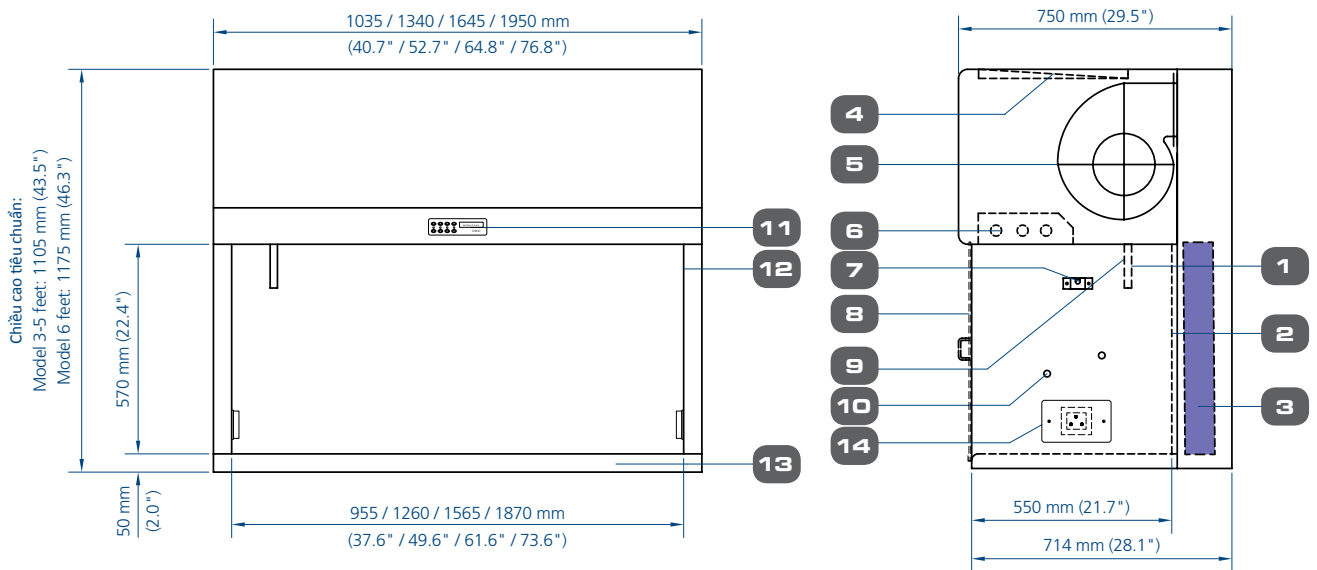
- Mỗi tủ cấy vi sinh đều được nhà máy kiểm định an toàn, chất lượng theo các tiêu chuẩn quốc tế.
- Các bộ phận về điện đều đạt tiêu chuẩn UL hoặc được công nhận bởi UL, đảm bảo độ an toàn cao cho người sử dụng.
- Các tủ cấy vi sinh Esco đều có chứng nhận an toàn từ các phòng thí nghiệm kiểm định độc lập (vui lòng xem bảng Thông số kỹ thuật để biết thêm chi tiết).
- Dòng sản phẩm LHC đã được kiểm định bằng phương pháp kiểm tra vi sinh, đạt tiêu chuẩn châu Âu EN12469:2000 về chống nhiễm khuẩn chéo và bảo vệ vật phẩm.

Quạt ly tâm Esco với động cơ ro tô ngoài (trái) và dạng Quạt truyền thống với động cơ tiêu chuẩn (phải)



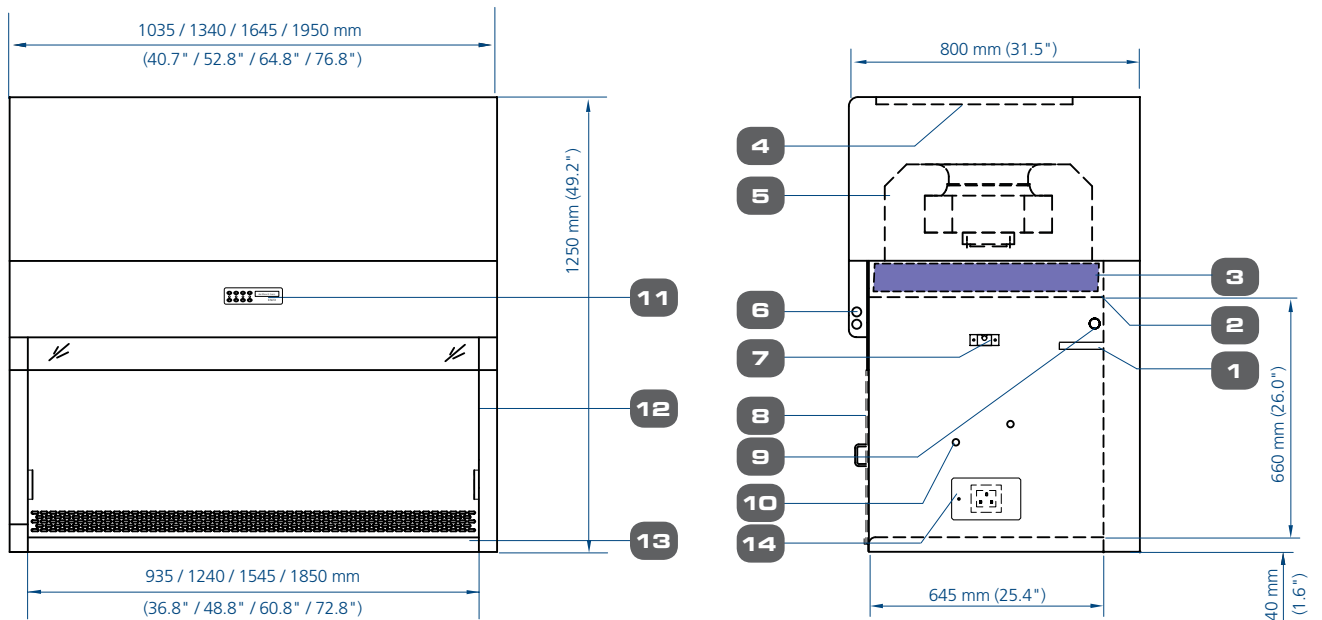
- Các tủ của Esco đều sử dụng động cơ quạt ly tâm, bôi trơn vĩnh viễn với thiết kế ro tô ngoài của hãng ebm-papst (Đức).
- Lưới quạt tích hợp thu nhỏ diện tích động cơ và loại bỏ việc lắp trực động cơ.
- Động cơ được chọn để tiết kiệm năng lượng, thiết kế nhỏ gọn và bề mặt phẳng. Nó cũng được tích hợp với bộ làm mát để động cơ không bị nóng.
- Tất cả các phần quay đều được đồng nhất và cân bằng cho vận hành trơn tru, giảm ồn và chống rung.

Thông số kỹ thuật của Tủ cấy vi sinh dòng thổi ngang, model LHC (Series A)



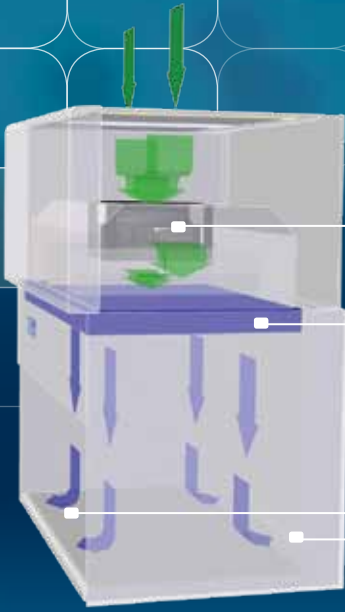
- | | | |
|--|---|--|
| <ol style="list-style-type: none"> 1. Cầm biến dòng khí 2. Lưới khuếch tán (có thể tháo rời) 3. Màng lọc ULPA 4. Màng tiền lọc 5. Quạt thổi 6. Đèn huỳnh quang | <ol style="list-style-type: none"> 7. Vị trí lắp thanh IV tiêu chuẩn Retrofit Kit™ (tải trọng tối đa cho thanh IV là 1kg) 8. Mặt che phía trước (tùy chọn thêm) 9. Vị trí lắp đèn UV tiêu chuẩn Retrofit Kit* 10. Vị trí lắp phụ kiện dự phòng Retrofit Kit™ (2 vị trí mỗi bên) | <ol style="list-style-type: none"> 11. Bộ vi xử lý Esco Sentinel 12. Tường bên trong bằng thép không gỉ 13. Mặt bàn làm việc bằng thép không gỉ, gờ phía trước uốn cong 14. Vị trí lắp ổ điện Retrofit Kit™ (LHC-3: 1 vị trí; LHC-4 hoặc to hơn: 2 vị trí) |
|--|---|--|

Thông số kỹ thuật của Tủ cấy vi sinh dòng thổi đứng, Model LVC (series A)



- | | | |
|--|---|--|
| <ol style="list-style-type: none"> 1. Cầm biến dòng khí xuống 2. Lưới khuếch tán 3. Màng lọc ULPA 4. Màng tiền lọc 5. Quạt thổi 6. Đèn huỳnh quang | <ol style="list-style-type: none"> 7. Vị trí lắp thanh IV tiêu chuẩn Retrofit Kit™ (tải trọng tối đa cho thanh IV là 1kg) 8. Mặt che phía trước (tùy chọn thêm) 9. Vị trí lắp đèn UV tiêu chuẩn Retrofit Kit* 10. Vị trí lắp phụ kiện dự phòng Retrofit Kit™ (2 vị trí mỗi bên) | <ol style="list-style-type: none"> 11. Bộ vi xử lý Esco Sentinel 12. Tường bên trong bằng thép không gỉ 13. Mặt bàn làm việc bằng thép không gỉ, gờ phía trước uốn cong 14. Vị trí lắp ổ điện Retrofit Kit™ (LHC-3: 1 vị trí; LHC-4 hoặc to hơn: 2 vị trí) |
|--|---|--|

Tủ cấy vi sinh dòng thổi đứng



Quạt thổi
Màng lọc khí cấp ULPA
Dòng khí sạch thổi thẳng đứng
Khe tự đẩy

- Không khí trong phòng được lấy từ phía trên tủ thông qua một màng tiền lọc có thể tháo rời được, sẽ giữ lại 85% chất bẩn và hạt bụi lớn, bảo vệ được màng lọc chính và kéo dài tuổi thọ màng lọc chính.
- Không khí được đẩy vào đều đặn thông qua màng lọc ULPA, tạo ra một dòng khí sạch từng lớp thổi đứng bên trong khoang làm việc với vận tốc 0.48m/s (95fpm), thổi bay các hạt bụi bẩn ra khỏi khu vực làm việc.

■ Khí đã được lọc qua màng lọc ULPA
■ Không khí trong phòng/ Khí cấp

- Không khí sạch đi qua khu vực làm việc theo chiều thẳng đứng (theo hướng duy nhất) và được thoát ra từ khe mở phía trước tủ, và qua các khe tự đẩy phía đằng sau tủ. Các khe tự đẩy này được thiết kế để giảm thiểu dòng khí nhiễu loạn và các vùng khí chết trong khu vực làm việc. Thêm vào đó, các khe tự đẩy cũng giúp bảo vệ màng lọc, tăng độ bền cho màng lọc.

Bảo hành

Tất cả các tủ cấy vi sinh Esco Labculture dòng thổi ngang và thổi dọc đều được bảo hành 3 năm, không bao gồm vật tư tiêu hao và các phụ kiện. Vui lòng liên hệ với đại diện của Esco tại nước của bạn để biết thêm về các chi tiết bảo hành.

(Chú ý: Chính sách bảo hành của Esco được cập nhật trên website của Esco và chính sách này có thể thay đổi qua các năm. Quý khách cũng có thể liên hệ với đại lý bán hàng của Esco để biết thêm thông tin).

Phụ kiện và Tùy chọn

Esco cung cấp một loạt các tùy chọn và phụ kiện để phù hợp với ứng dụng tại mỗi địa phương. Vui lòng liên hệ với Esco hoặc đại lý

bán hàng tại địa phương bạn để biết thêm về thông tin đặt hàng.

Chân tủ

- Chiều cao cố định, chiều cao 711mm (28") hoặc 860mm (34")
 - Có chân đế bằng
 - Có bánh xe
- Chiều cao có thể điều chỉnh được, nâng thủy lực 711mm (28") đến 860mm (34")
 - Nâng bằng tay hoặc bằng điện
 - Có chân đế bằng
 - Có bánh xe
- Chiều cao có thể điều chỉnh dạng trực lồng, khoảng từ 660mm (26") đến 960mm (37.8")
 - Có thể điều chỉnh được mỗi 25.4mm (1")

Ổ cắm điện và các tiện ích cố định khác

- Ổ cắm điện kiểu Bắc Mỹ
- Ổ cắm điện kiểu Châu Âu/ Toàn cầu
- Van dẫn hơi, khí, chân không
 - Kiểu Bắc Mỹ (Kiểu Mỹ)
 - Kiểu Châu Âu/ Toàn Cầu DIN 12898, DIN 12919, DIN 3537

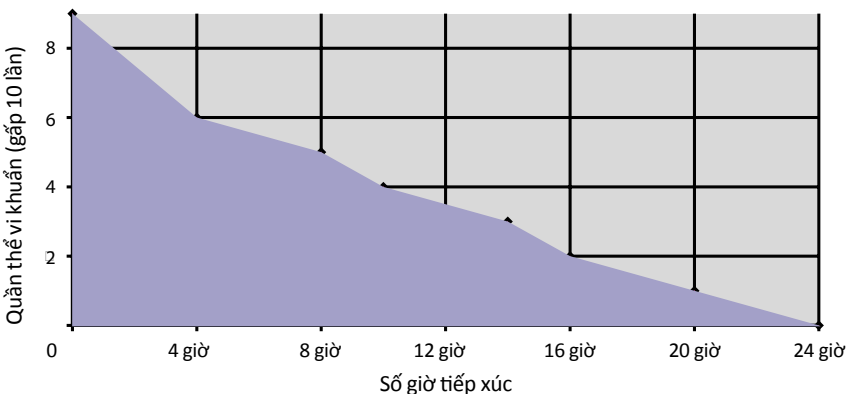
Phụ kiện cho tủ

- Đèn UV diệt trùng
- Kính chắn phía trước tủ (sử dụng khi mở đèn UV)
- Chiều nghỉ tay bằng PVC
- Ghế ngồi có thể thay đổi độ cao
- Kê chân khi làm việc
- Thanh treo (IV bar) kèm với móc treo

Các tiêu chuẩn đạt được	Hiệu suất hoạt động của tủ	Độ sạch khí	Độ lọc	Độ an toàn về điện
	AS 1386.5, Australia EN 12469:2000*, Europe IEST-RP-CC002, Worldwide	ISO 14644.1 Class 3, Worldwide AS 1386 Class 1.5, Australia JIS B9920 Class 3, Japan	EN-1822 (H14), Europe IEST-RP-CC001, Worldwide IEST-RP-CC007, Worldwide IEST-RP-CC034, Worldwide	IEC 61010-1, Worldwide EN 61010-1, Europe UL 61010-1, USA CAN/CSA-22.2, No.61010-1

*Loại thử nghiệm cho nhiễm khuẩn chéo và bảo vệ mẫu vật này bằng phương pháp kiểm định vi sinh, đều đã được áp dụng cho các tiêu chuẩn này của tủ an toàn sinh học

ISOCIDE™ Lớp sơn chống vi khuẩn



Các bề mặt ngoại thất đều được sơn phủ Esco Isocide, một ức chế kháng khuẩn để giảm thiểu nhiễm khuẩn. Isocide được tích hợp vào các lớp phủ bề mặt và không thể bị trôi đi khi rửa liên tục. Kết quả kiểm định sơn này được cung cấp tùy theo yêu cầu của người mua. Vui lòng liên hệ Esco hoặc đại lý bán hàng của Esco để biết thêm chi tiết.

Thông số kỹ thuật chung, Tủ cấy vi sinh Labculture dòng thổi đứng

Khách hàng chú ý: Điền thông số về điện vào chữ số cuối cùng _ khi đặt hàng

Model	LVC-3A_	LVC-4A_	LVC-5A_	LVC-6A_	
Kích thước	0.9 meters (3 ft)	1.2 meters (4 ft)	1.5 meters (5 ft)	1.8 meters (6 ft)	
Kích thước ngoài (W x D x H)	1035 x 800 x 1250 mm 40.7" x 31.5" x 49.2"	1340 x 800 x 1250 mm 52.8" x 31.5" x 49.2"	1645 x 800 x 1250 mm 64.8" x 31.5" x 49.2"	1950 x 800 x 1250 mm 76.8" x 31.5" x 49.2"	
Kích thước tủ bên trong (W x D x H)	935 x 645 x 660 mm 36.8" x 25.4" x 26.0"	1240 x 645 x 660 mm 48.8" x 25.4" x 26.0"	1545 x 645 x 660 mm 60.8" x 25.4" x 26.0"	1850 x 645 x 660 mm 72.8" x 25.4" x 26.0"	
Vận tốc khí	Trung bình 0.48 m/s (96 fpm)				
Màng tiền lọc	Làm bằng sợi polyester không thể rửa được với khả năng giữ chất bẩn 85%/ Xếp hạng EU3				
Hiệu suất màng lọc ULPA	≥99.999% đối với hạt bụi từ 0.1 đến 0.3 micron				
Độ ồn theo tiêu chuẩn IEST-RP-CC002*	<59 dBA	<59 dBA	<62 dBA	<60 dBA	
Độ sáng đèn huỳnh quang ở môi trường zero	>1400 Lux (>130 ánh sáng ngọn nến)	>1510 Lux (>140 ánh sáng ngọn nến)	>1000 Lux (>93 ánh sáng ngọn nến)	>1000 Lux (>93 ánh sáng ngọn nến)	
Kết cấu tủ	Thân tủ	Thép sơn tĩnh điện với sơn epoxy phủ màu trắng ngà			
	Khoang làm việc	Lớp sơn phủ kháng khuẩn Isocide			
Trọng lượng vận chuyển***	190.5 kg (420 lbs)	229.5 kg (506 lbs)	276.0 kg (608 lbs)	311.6 kg (687 lbs)	
Kích thước vận chuyển, tối đa (W x D x H)***	1130 x 910 x 1610 mm 44.5" x 35.8" x 63.4"	1430 x 910 x 1610 mm 56.3" x 35.8" x 63.4"	1735 x 910 x 1610 mm 68.3" x 35.8" x 63.4"	2035 x 910 x 1610 mm 80.1" x 35.8" x 63.4"	
Thể tích vận chuyển, tối đa***	1.66 m ³ (58.6 cu.ft)	2.10 m ³ (74.2 cu.ft)	2.54 m ³ (89.7 cu.ft)	2.98 m ³ (105.2 cu.ft)	
Điện thế**	220-240V, AC, 50Hz, 1Ø	LVC-3A1	LV-4A1	LV-5A1	LV-6A1
	110-130V, AC, 60Hz, 1Ø	LVC-3A2	LV-4A2	LV-5A2	LV-6A2
	220-240V, AC, 60Hz, 1Ø	LVC-3A3	LV-4A3	LV-5A3	LV-6A3

*Độ ồn được tính trong môi trường mở, không phản xạ

**Cũng có tùy chọn cho điện thế khác, vui lòng liên hệ Esco để biết thêm chi tiết

***Chỉ có tủ không, không có chân tủ đi kèm

7

Thông số kỹ thuật chung, Tủ cấy vi sinh Labculture dòng thổi ngang

Khách hàng chú ý: Điền thông số về điện vào chữ số cuối cùng _ khi đặt hàng

Model	LHC-3A_	LHC-4A_	LHC-5A_	LHC-6A_	
Kích thước	0.9 meters (3')	1.2 meters (4')	1.5 meters (5')	1.8 meters (6')	
Kích thước ngoài (W x D x H)	1035 x 750 x 1105 mm 40.7" x 29.5" x 43.5"	1340 x 750 x 1105 mm 52.7" x 29.5" x 43.5"	1645 x 750 x 1105 mm 64.8" x 29.5" x 43.5"	1950 x 750 x 1175 mm 76.8" x 29.5" x 46.3"	
Kích thước tủ bên trong (W x D x H)	955 x 550 x 570 mm 37.6" x 21.7" x 22.4"	1260 x 550 x 570 mm 49.6" x 21.7" x 22.4"	1565 x 550 x 570 mm 61.6" x 21.7" x 22.4"	1870 x 550 x 570 mm 73.6" x 21.7" x 22.4"	
Vận tốc khí	Trung bình 0.48 m/s (96 fpm)				
Màng tiền lọc	Làm bằng sợi polyester không thể rửa được với khả năng giữ chất bẩn 85%/ Xếp hạng EU3				
Hiệu suất màng lọc ULPA	≥99.999% đối với hạt bụi từ 0.1 đến 0.3 micron				
Độ ồn theo tiêu chuẩn IEST-RP-CC002*	<57 dBA	<57 dBA	<59.5 dBA	<59 dBA	
Độ sáng đèn huỳnh quang ở môi trường zero	>2000 Lux (>186 ánh sáng ngọn nến)	>1600 Lux (>149 ánh sáng ngọn nến)	>1600 Lux (>149 ánh sáng ngọn nến)	>1800 Lux (>167 ánh sáng ngọn nến)	
Kết cấu tủ	Thân tủ	Thép sơn tĩnh điện với sơn epoxy phủ màu trắng ngà			
	Khoang làm việc	Lớp sơn phủ kháng khuẩn Isocide			
Trọng lượng vận chuyển***	165.0 kg (364 lbs)	228.3 kg (503 lbs)	259.0 kg (571 lbs)	290.0 kg (639 lbs)	
Kích thước vận chuyển, tối đa (W x D x H)***	1430 x 820 x 1610 mm 56.3" x 32.3" x 63.4"	1720 x 820 x 1610 mm 67.7" x 32.3" x 63.4"	2040 x 820 x 1610 mm 80.3" x 32.3" x 63.4"	2220 x 820 x 1610 mm 87.4" x 32.3" x 63.4"	
Thể tích vận chuyển, tối đa***	1.89 m ³ (66.7 cu.ft)	2.27 m ³ (80.2 cu.ft)	2.69 m ³ (95.0 cu.ft)	2.93 m ³ (103.5 cu.ft)	
Điện thế**	220-240V, AC, 50Hz, 1Ø	LHC-3A1	LHC-4A1	LHC-5A1	LHC-6A1
	110-130V, AC, 60Hz, 1Ø	LHC-3A2	LHC-4A2	LHC-5A2	LHC-6A2
	220-240V, AC, 60Hz, 1Ø	LHC-3A3	LHC-4A3	LHC-5A3	LHC-6A3

*Độ ồn được tính trong môi trường mở, không phản xạ

**Cũng có tùy chọn cho điện thế khác, vui lòng liên hệ Esco để biết thêm chi tiết

***Chỉ có tủ không, không có chân tủ đi kèm

ESCO

WORLD CLASS. WORLDWIDE.

Thông số kỹ thuật chung, Tủ cấy vi sinh Labculture dòng thổi ngang

Khách hàng chú ý: Điền thông số về điện vào chữ số cuối cùng _ khi đặt hàng

Model	LHC-3B_	LHC-4B_	LHC-5B_	LHC-6B_	
Kích thước	0.9 meters (3')	1.2 meters (4')	1.5 meters (5')	1.8 meters (6')	
Kích thước ngoài (W x D x H)	1035 x 750 x 1255 mm 40.7" x 29.5" x 49.4"	1340 x 750 x 1255 mm 52.7" x 29.5" x 49.4"	1645 x 750 x 1255 mm 64.8" x 29.5" x 49.4"	1950 x 750 x 1325 mm 76.8" x 29.5" x 52.1"	
Kích thước tủ bên trong (W x D x H)	955 x 550 x 725 mm 37.6" x 21.7" x 28.5"	1260 x 550 x 725 mm 49.6" x 21.7" x 28.5"	1565 x 550 x 725 mm 61.6" x 21.7" x 28.5"	1870 x 550 x 725 mm 73.6" x 21.7" x 28.5"	
Vận tốc khí	Trung bình 0.48 m/s (96 fpm)				
Màng tiền lọc	Làm bằng sợi polyester không thể rửa được với khả năng giữ chất bẩn 85%/ Xếp hạng EU3				
Hiệu suất màng lọc ULPA	≥99.999% đối với hạt bụi từ 0.1 đến 0.3 micron.				
Độ ồn theo tiêu chuẩn IEST-RP-CC002*	<57 dBA	<57 dBA	<59.5 dBA	<59 dBA	
Độ sáng đèn huỳnh quang ở môi trường zero	>2000 Lux (>186 ánh sáng ngọn nến)	>1600 Lux (>149 ánh sáng ngọn nến)	>1600 Lux (>149 ánh sáng ngọn nến)	>1800 Lux (>167 ánh sáng ngọn nến)	
Kết cấu tủ	Thép sơn tĩnh điện sơn epoxy phủ màu trắng ngà Lớp sơn phủ kháng khuẩn Isocide				
	Thép không gỉ 304 dày 1.2mm (0.05"), 18 gauge, mài nhẵn độ nhẵn 4B				
Trọng lượng vận chuyển***	165.0 kg (364 lbs)	228.3 kg (503 lbs)	259.0 kg (571 lbs)	290.0 kg (639 lbs)	
Kích thước vận chuyển, tối đa (W x D x H)***	1430 x 820 x 1610 mm 56.3" x 32.3" x 63.4"	1720 x 820 x 1610 mm 67.7" x 32.3" x 63.4"	2040 x 820 x 1610 mm 80.3" x 32.3" x 63.4"	2220 x 820 x 1610 mm 87.4" x 32.3" x 63.4"	
Thể tích vận chuyển, tối đa***	1.89 m ³ (66.7 cu.ft)	2.27 m ³ (80.2 cu.ft)	2.69 m ³ (95.0 cu.ft)	2.93 m ³ (103.5 cu.ft)	
Điện thế**	220-240V, AC, 50Hz, 1Ø	LHC-3B1	LHC-4B1	LHC-5B1	LHC-6B1
	110-130V, AC, 60Hz, 1Ø	LHC-3B2	LHC-4B2	LHC-5B2	LHC-6B2
	220-240V, AC, 60Hz, 1Ø	LHC-3B3	LHC-4B3	LHC-5B2	LHC-6B3

*Độ ồn được tính trong môi trường mở, không phản xạ

**Cũng có tùy chọn cho điện thế khác, vui lòng liên hệ Esco để biết thêm chi tiết

***Chỉ có tủ không, không có chân tủ đi kèm

Thông số kỹ thuật chung, Tủ cấy vi sinh Labculture dòng thổi ngang

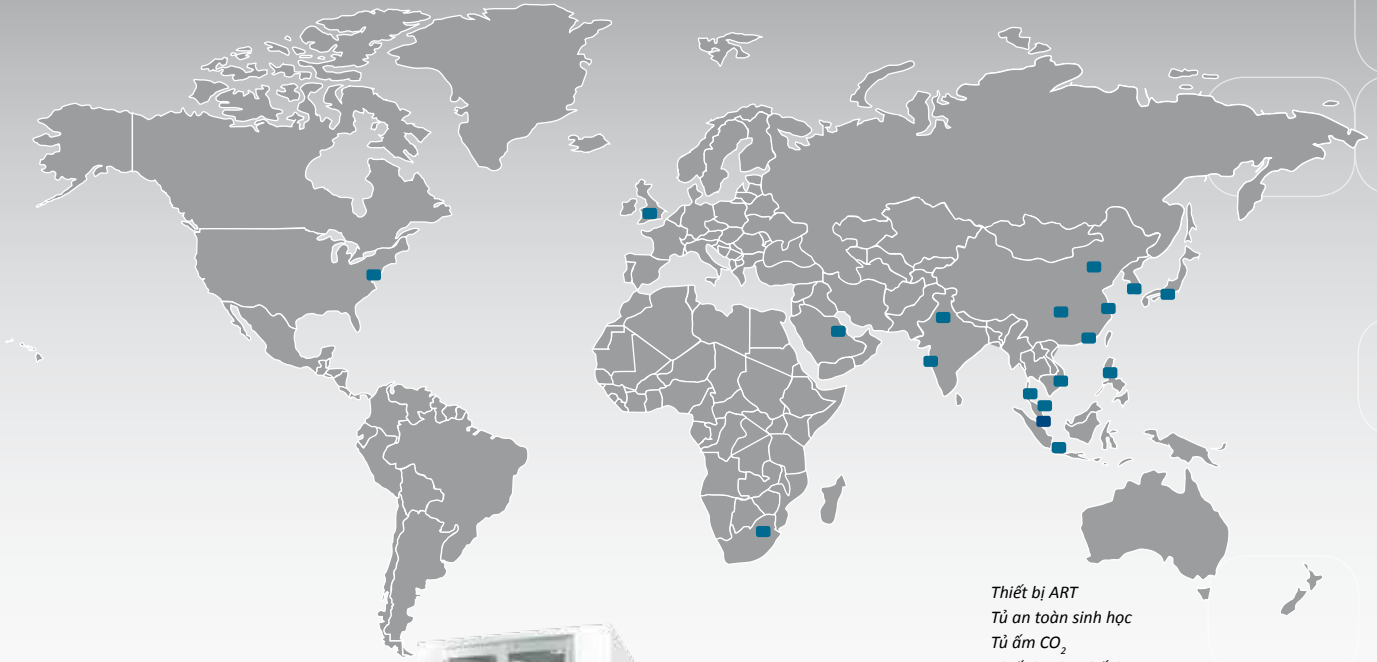
Khách hàng chú ý: Điền thông số về điện vào chữ số cuối cùng _ khi đặt hàng

Model	LHC-3C_	LHC-4C_	LHC-6C_	
Kích thước	0.9 meters (3')	1.2 meters (4')	1.8 meters (6')	
Kích thước ngoài (W x D x H)	1035 x 750 x 1480 mm 40.7" x 29.5" x 58.2"	1340 x 750 x 1480 mm 52.7" x 29.5" x 58.2"	1950 x 750 x 1480 mm 76.8" x 29.5" x 58.2"	
Kích thước tủ bên trong (W x D x H)	955 x 550 x 875 mm 37.6" x 21.7" x 34.4"	1260 x 550 x 875 mm 49.6" x 21.7" x 34.4"	1870 x 550 x 875 mm 73.6" x 21.7" x 34.4"	
Vận tốc khí	Trung bình 0.48 m/s (96 fpm)			
Màng tiền lọc	Làm bằng sợi polyester không thể rửa được với khả năng giữ chất bẩn 85%/ Xếp hạng EU3			
Hiệu suất màng lọc ULPA	≥99.999% đối với hạt bụi từ 0.1 đến 0.3 micron			
Độ ồn theo tiêu chuẩn IEST-RP-CC002*	<57 dBA	<57 dBA	<59 dBA	
Độ sáng đèn huỳnh quang ở môi trường zero	>2000 Lux (>186 ánh sáng ngọn nến)	>1600 Lux (>149 ánh sáng ngọn nến)	>1800 Lux (>167 ánh sáng ngọn nến)	
Kết cấu tủ	Thép sơn tĩnh điện sơn epoxy phủ màu trắng ngà Lớp sơn phủ kháng khuẩn Isocide			
	Thép không gỉ 304 dày 1.2mm (0.05"), 18 gauge, mài nhẵn độ nhẵn 4B			
Trọng lượng vận chuyển***	165.0 kg (364 lbs)	228.3 kg (503 lbs)	290.0 kg (639 lbs)	
Kích thước vận chuyển, tối đa (W x D x H)***	1430 x 820 x 1610 mm 56.3" x 32.3" x 63.4"	1720 x 820 x 1610 mm 67.7" x 32.3" x 63.4"	2220 x 820 x 1610 mm 87.4" x 32.3" x 63.4"	
Thể tích vận chuyển, tối đa***	1.89 m ³ (66.7 cu.ft)	2.27 m ³ (80.2 cu.ft)	2.93 m ³ (103.5 cu.ft)	
Điện thế**	220-240V, AC, 50Hz, 1Ø	LHC-3C1	LHC-4C1	LHC-6C1
	110-130V, AC, 60Hz, 1Ø	LHC-3C2	LHC-4C2	LHC-6C2
	220-240V, AC, 60Hz, 1Ø	LHC-3C3	LHC-4C2	LHC-6C3

*Độ ồn được tính trong môi trường mở, không phản xạ

**Cũng có tùy chọn cho điện thế khác, vui lòng liên hệ Esco để biết thêm chi tiết

***Chỉ có tủ không, không có chân tủ đi kèm



- Thiết bị ART
- Tủ an toàn sinh học
- Tủ ấm CO₂
- Thiết bị pha chế dược
- Thiết bị đưng/cách ly
- Tủ hút không đường ống
- Máy đông khô
- Tủ nghiên cứu động vật
- Tủ hút có đường ống
- Tủ ấm và tủ sấy
- Tủ cấy vi sinh
- Tủ thao tác PCR
- Máy PCR
- Tủ cân bột
- Tủ lạnh âm sâu

Esco là nhà cung cấp các thiết bị khoa học đời sống trên toàn cầu với thị trường ở trên 100 quốc gia. Tập đoàn hoạt động trong lĩnh vực thiết bị phòng thí nghiệm, thiết bị đưng và thiết bị y tế. Các nhà máy sản xuất được đặt tại Châu Á và Châu Âu. Việc nghiên cứu và phát triển được thực hiện trên toàn thế giới trải rộng ở Mỹ, Châu Âu và Châu Á. Các công ty bán hàng, dịch vụ và tiếp thị được đặt ở 12 thị trường chính bao gồm Mỹ, Anh, Singapore, Nhật Bản, Trung Quốc và Ấn Độ. Các trung tâm phân phối cho các khu vực được đặt ở Mỹ, Anh và Singapore

Khoa học đời sống • Nghiên cứu hóa chất • Công nghệ hỗ trợ sinh sản (ART) • Thiết bị ngành đưng • Thiết bị cơ bản

ESCO

WORLD CLASS. WORLDWIDE.

Esco Vietnam Company Ltd. • 7th Floor, No. 8, Alley 15, Trung Kinh Street, Trung Hoa Ward
Cau Giay District, Hanoi, Vietnam • Tel +844 62691460 • Fax +844 62691461
vn.escoglobal.com • vietnam@escoglobal.com

Esco Micro Pte. Ltd. • 21 Changi South Street 1 • Singapore 486 777
Tel +65 6542 0833 • Fax +65 6542 6920 • mail@escoglobal.com
www.escoglobal.com

Esco Global Offices: Manama, Bahrain | Beijing, China | Chengdu, China | Guangzhou, China | Hong Kong, China
Shanghai, China | Skanderborg, Denmark | Bangalore, India | Mumbai, India | Delhi, India | Jakarta, Indonesia
Rome, Italy | Osaka, Japan | Kuala Lumpur, Malaysia | Melaka, Malaysia | Manila, Philippines | Singapore
Midrand, South Africa | Seoul, South Korea | Bangkok, Thailand | South Yorkshire, UK | Pennsylvania, USA
Hanoi, Vietnam



© 2019 Esco Global, LLC. All rights reserved. Esco reserves the right to alter its products and specifications without notice. All trademarks and logos are the property of Esco and the respective companies.